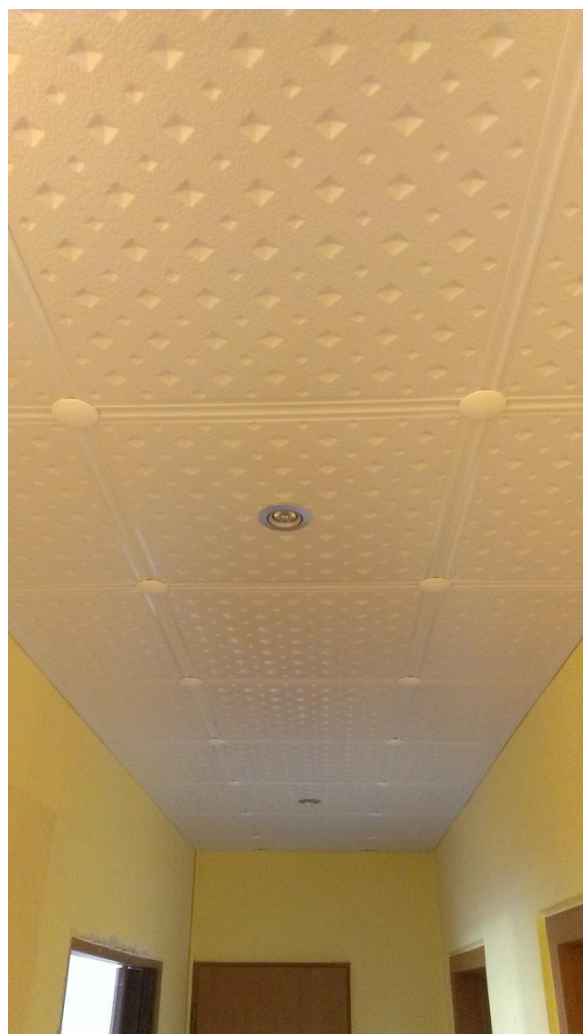


# RADY A TIPY

Často sa nás zákazníci pýtajú na podrobnosti, ako postupovať pri obkladaní rozlične krivých a nerovných stropov. Prečítajte si týchto pár rád, ako sa dá svojpomocne a vcelku jednoducho upraviť existujúci strop.

## Minimálna výška stropu

Keď chceme obložiť nevzhľadný a popraskaný strop stropnými podhl'admi, musíme si tiež uvedomiť výšku stropu. U plastových stropných podhl'adov je minimálne zníženie stropu len 4 cm. Preto táto montáž je vhodná prakticky do všetkých interiérov. Tu je príklad, ako môže vyzerat' chodba v paneláku.



## Znížené stropy

Ak potrebujeme znížiť strop v byte napríklad o 50 cm, môžeme použiť opäť plastové stropné podhl'ady. Stačí pár drevených lát na nosný rošt, na ktoré stropné podhl'ady prichytíme. Zároveň medzi rošt môžeme vložiť aj patričnú tepelnú alebo zvukovú izoláciu.



K možnostiam, ktoré spĺňajú požiadavku zateplenie, odhlučnenie a výrazné vzhľadové úpravy stropu, patrí inštalácia plastových stropných kaziet. Praskliny na strope, zateplenie, odhlučnenie, estetika, schovanie rozvodov, zníženie stropu a doživotný koniec s maľovaním, z týchto dôvodov si ľudia dávajú na strop najčastejšie plastové stropné podhl'ady.

Plastové stropné podhl'ady je možné inštalovať aj na veľmi krivé, nerovné stropy.

"Naše podhl'ady sa uplatňujú vo všetkých typoch interiérov, od kúpeľní, po detské izby, obývacie izby, kancelárie, chodby alebo chaty a chalupy či reštaurácie. Výnimkou nie je ani obradná sieň, obchody, krčmy a hotely.

- ❖ Keď je strop rovný, stačí po 50 cm osadiť na strop drevené latky, ktoré vypodložíme do roviny len slabými podložkami napr. kúsky sololitu a pod. Všetko kontrolujeme vodováhou. Na takto pripravený rošt už pribíjame po obvode krajové ukončovacie plastové laty. Než začneme s klincovaním podhládov, dáme prvý rad tzv. do povrázku, aby sme zachovali presnú pokládku po celej dĺžke stropu.
- ❖ Môžeme tiež začať od prostriedku miestnosti teda rozmeriame si šírku stropu a začíname na osi. Vždy ale zakladací rad podhládov dávame do povrázku.



- ❖ Znižovanie stropu možno tiež jednoducho vykonať. Záleží, o koľko cm chceme strop znížiť. Do nejakých 12 - 15 cm stačí latky vypodložiť klátikmi, ktoré priskrutkujeme do stropu a latky prichytíme skrutkami do týchto podkladov.



- ❖ Strop môžeme znižovať ľubovoľne. Na ďalšom obrázku je príklad nahradenie klenby rovným stropom so zateplením.





- ❖ Keď chceme strop znížiť viac - napr. na ďalšom obrázku o 30 cm, musíme krajové laty upevniť do steny pomocou hmoždiniek.



- ❖ Stropné podhl'ady možno samozrejme montovať aj do podkrovných miestností. Postup je rovnaký, len v zlome, kde sa stýka rovina stropu so šikmou plochou, treba pribiť do podkladových lát ukončovacie plastové lišty proti sebe - teda ako na rovnú plochu, tak aj na šikminu.



- ❖ Pomocou stropných podhl'adov možno tiež obložiť zložitejšie priestory napr. chodba s výrezom pre skladacie schody na pôdu, alebo schovať rúry od kanalizácie a vody (znížený podhl'ad).



- ❖ Tu je príklad, ako riešiť členitosť priečok. S ukončovacou plastovou latou sa bez problému zaobídeme na každom výklenku. Rohy sa nerežú na 45°, ale jednoducho na kolmo



- ❖ Ukážka rôznych výrezov pre stúpačky, odpadové trubky a okolo rozvádzača.



- ❖ Ďalší prípad - rúrka od zábradlia uchytená do stropu - nameriame si presne stred rúrky na podhľad, vyvrtáme alebo vystrihneme čo najpresnejšie otvor a podhľad od kraja k otvoru nastrihneme, aby sme mohli stropné kazetu navliecť na trúbku.



- ❖ Najmä v podkrovných miestnostiach je potrebné počítať aj s tepelnou izoláciou. Pri zatepľovaní používame polystyrén s hrúbkou 20 mm a režeme ho presne medzi laty.



- ❖ Nemusíme odstraňovať existujúci obklad zo starých polystyrénových kaziet a nové plastové podhl'ady namontujeme na ne. Staré podhl'ady poslúžia ako zateplenie.



- ❖ Keď máme viac miesta pri znižovaní stropu, môžeme použiť aj minerálnu vlnu rôznej hrúbky na zateplenie a odhlučnenie.





- ❖ Kábel k lustra môžeme ľubovoľne predĺžiť a viesť pod podhl'admi. Samotný luster umiestňujeme na háčik buď doprostred podhl'adu, do kríža namiesto gombíka, alebo priamo na podhl'ad.

